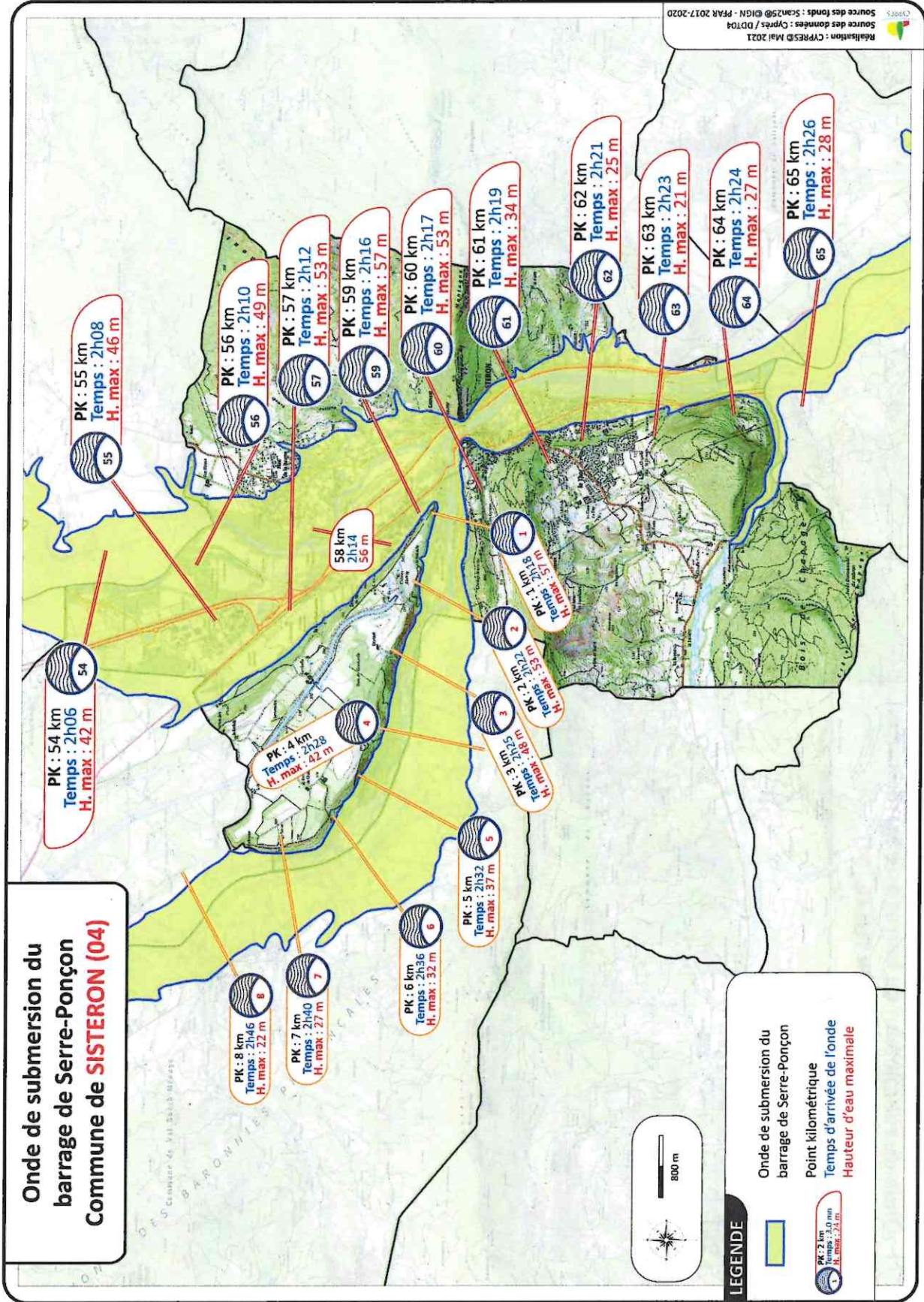


12.24 Sisteron



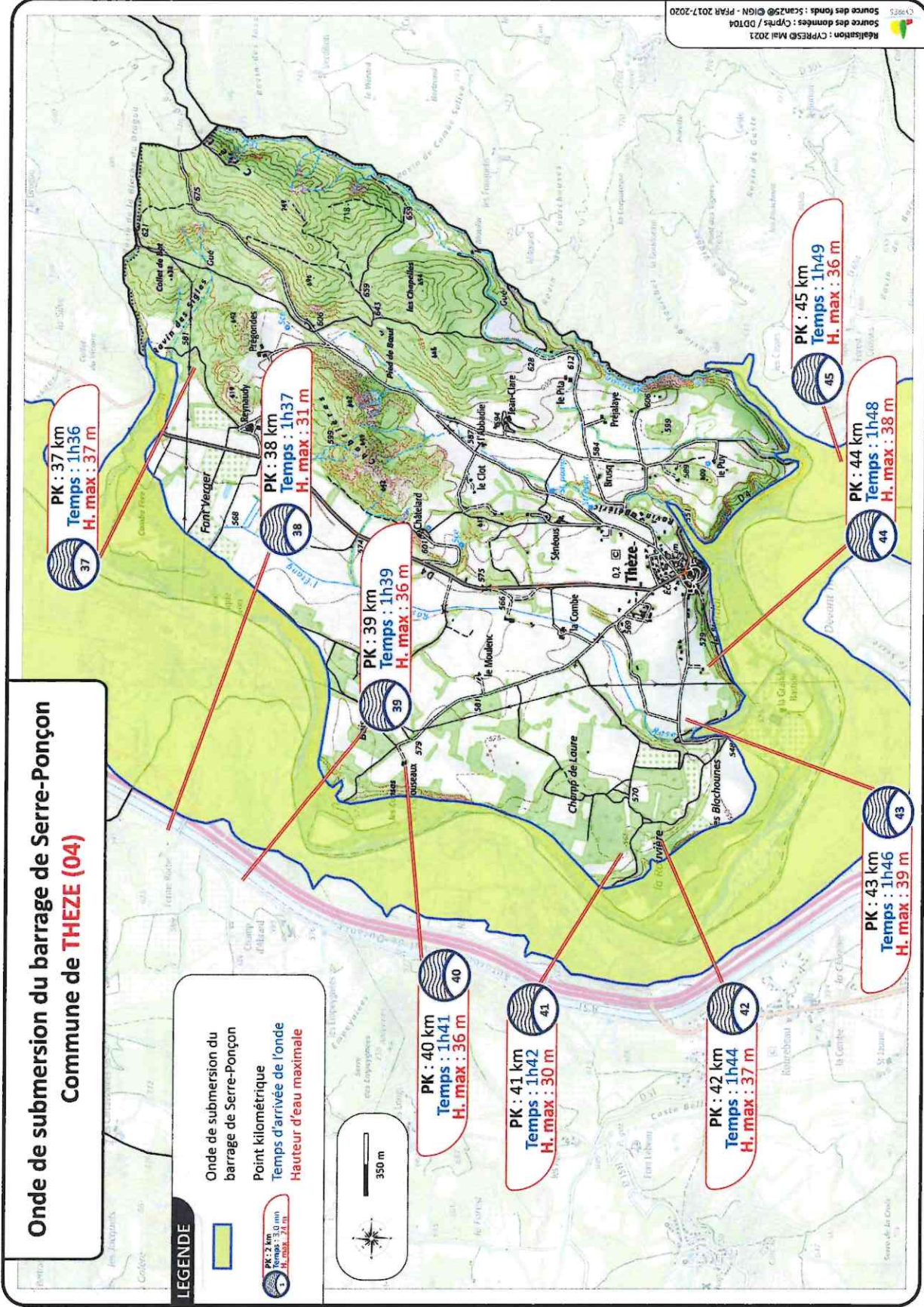
Onde de submersion du barrage de Serre-Ponçon Commune de THEZE (04)

LEGENDE

Onde de submersion du barrage de Serre-Ponçon

Point kilométrique

Temps d'arrivée de l'onde
Hauteur d'eau maximale



PK : 37 km
Temps : 1h36
H. max : 37 m

PK : 38 km
Temps : 1h37
H. max : 31 m

PK : 39 km
Temps : 1h39
H. max : 36 m

PK : 40 km
Temps : 1h41
H. max : 36 m

PK : 41 km
Temps : 1h42
H. max : 30 m

PK : 42 km
Temps : 1h44
H. max : 37 m

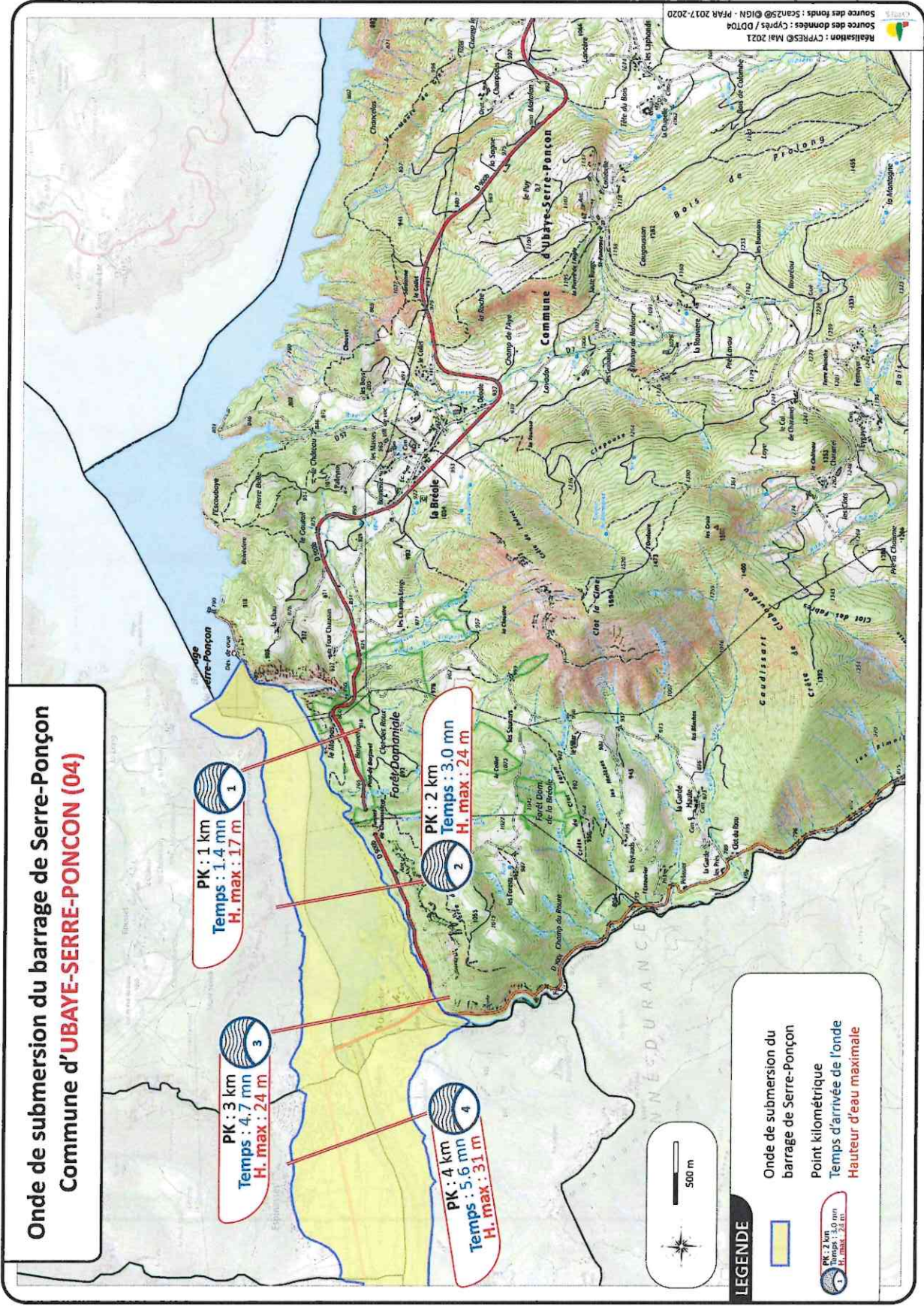
PK : 43 km
Temps : 1h46
H. max : 39 m

PK : 44 km
Temps : 1h48
H. max : 38 m

PK : 45 km
Temps : 1h49
H. max : 36 m

Source des données : Cypres / DD104
Réalisation : Cypres / Mai 2021
Scanz50 / IGN - PPAR 2017-2020

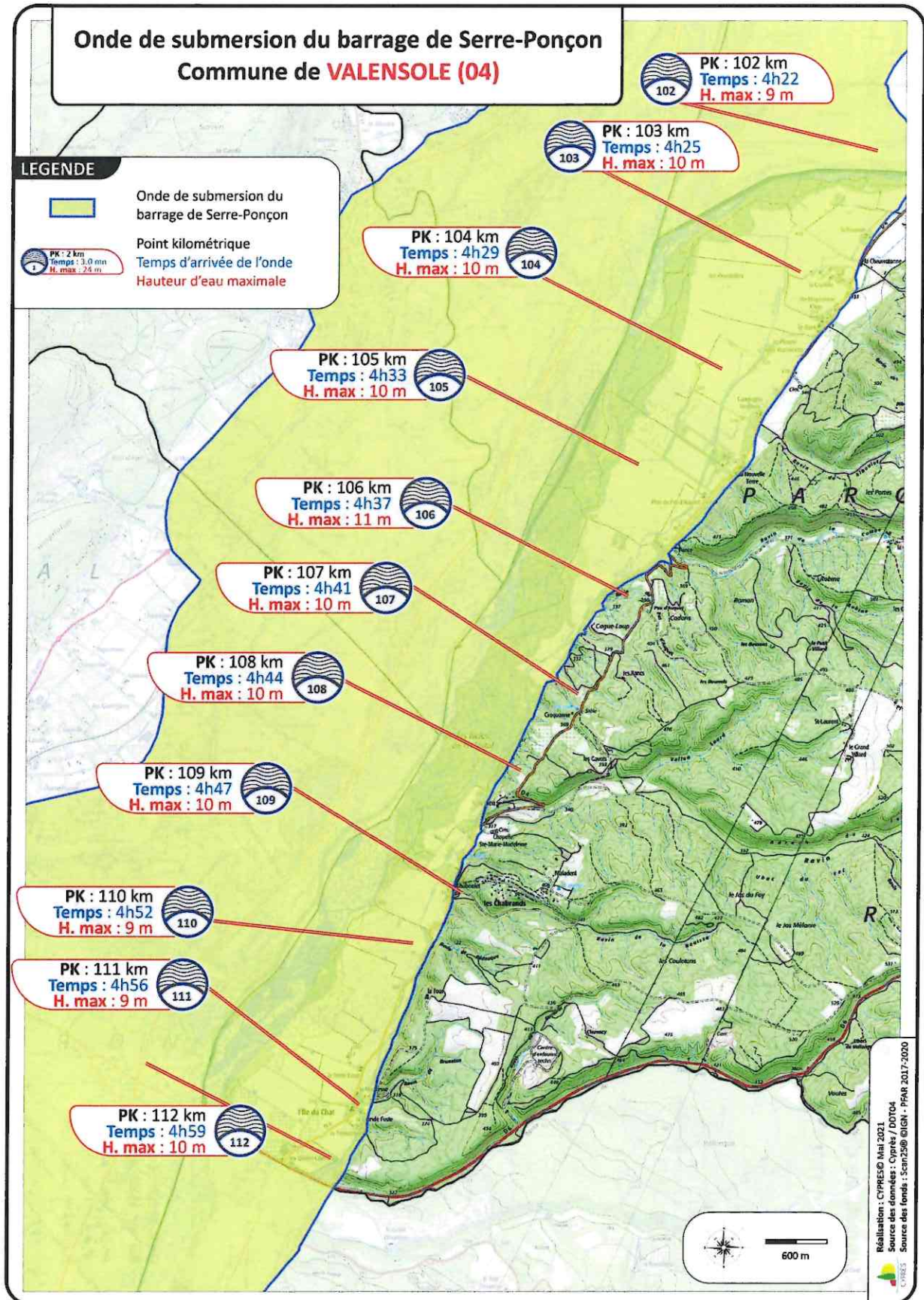
**Onde de submersion du barrage de Serre-Ponçon
Commune d'UBAYE-SERRE-PONCON (04)**



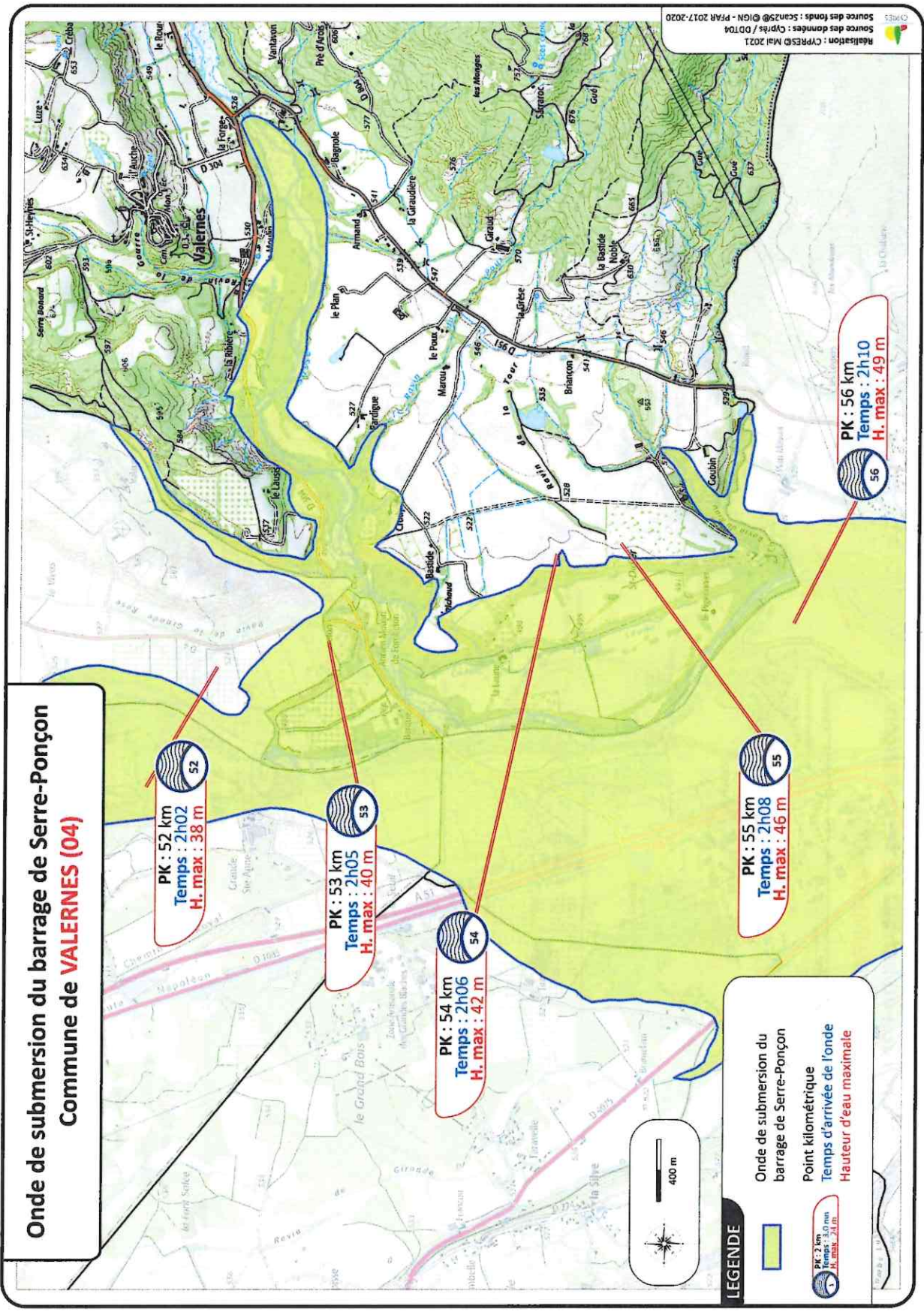
LEGENDE

-  Onde de submersion du barrage de Serre-Ponçon
-  Point kilométrique
-  Temps d'arrivée de l'onde
-  Hauteur d'eau maximale

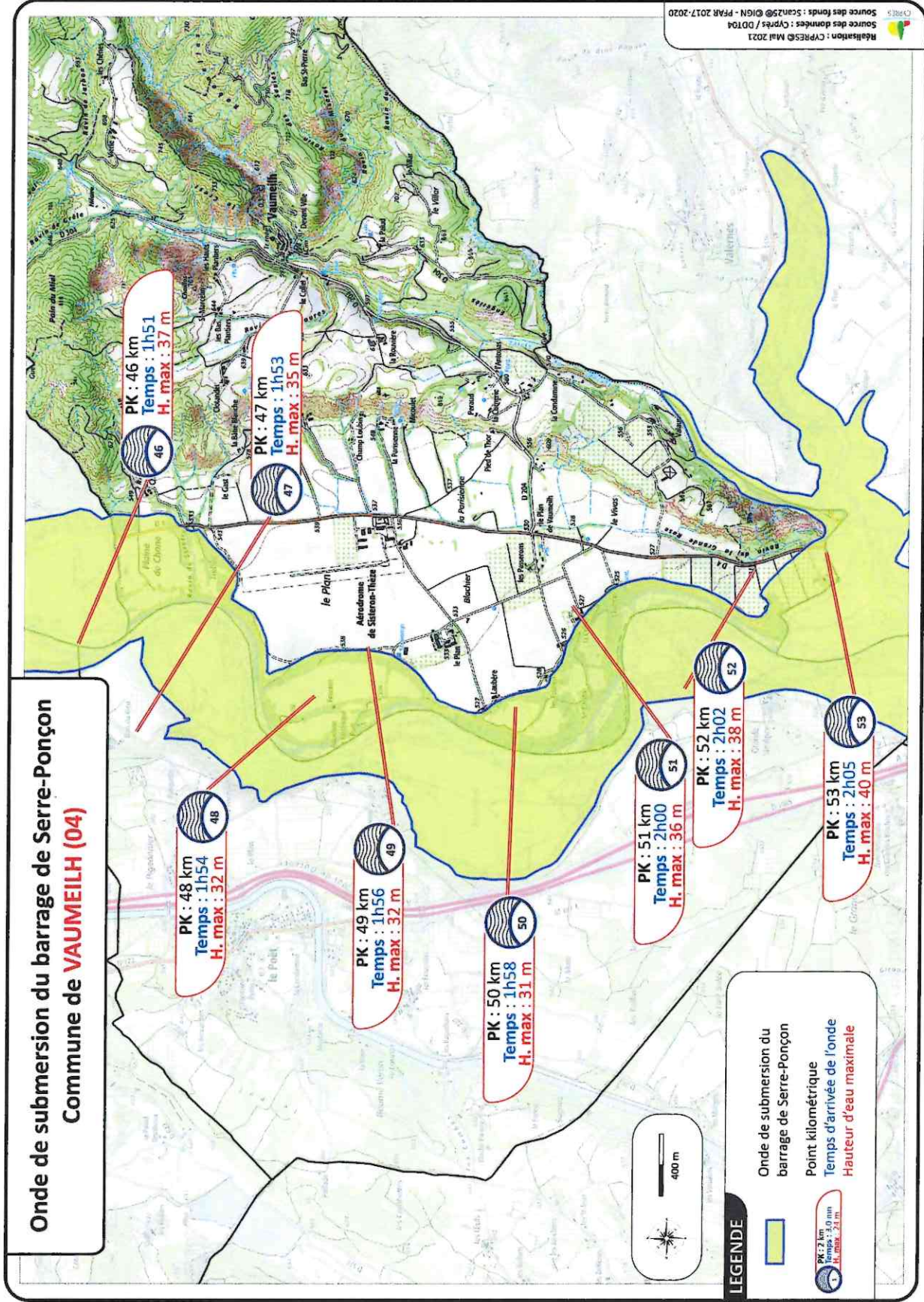
PK : 2 km
Temps : 3 mn
H. max : 24 m



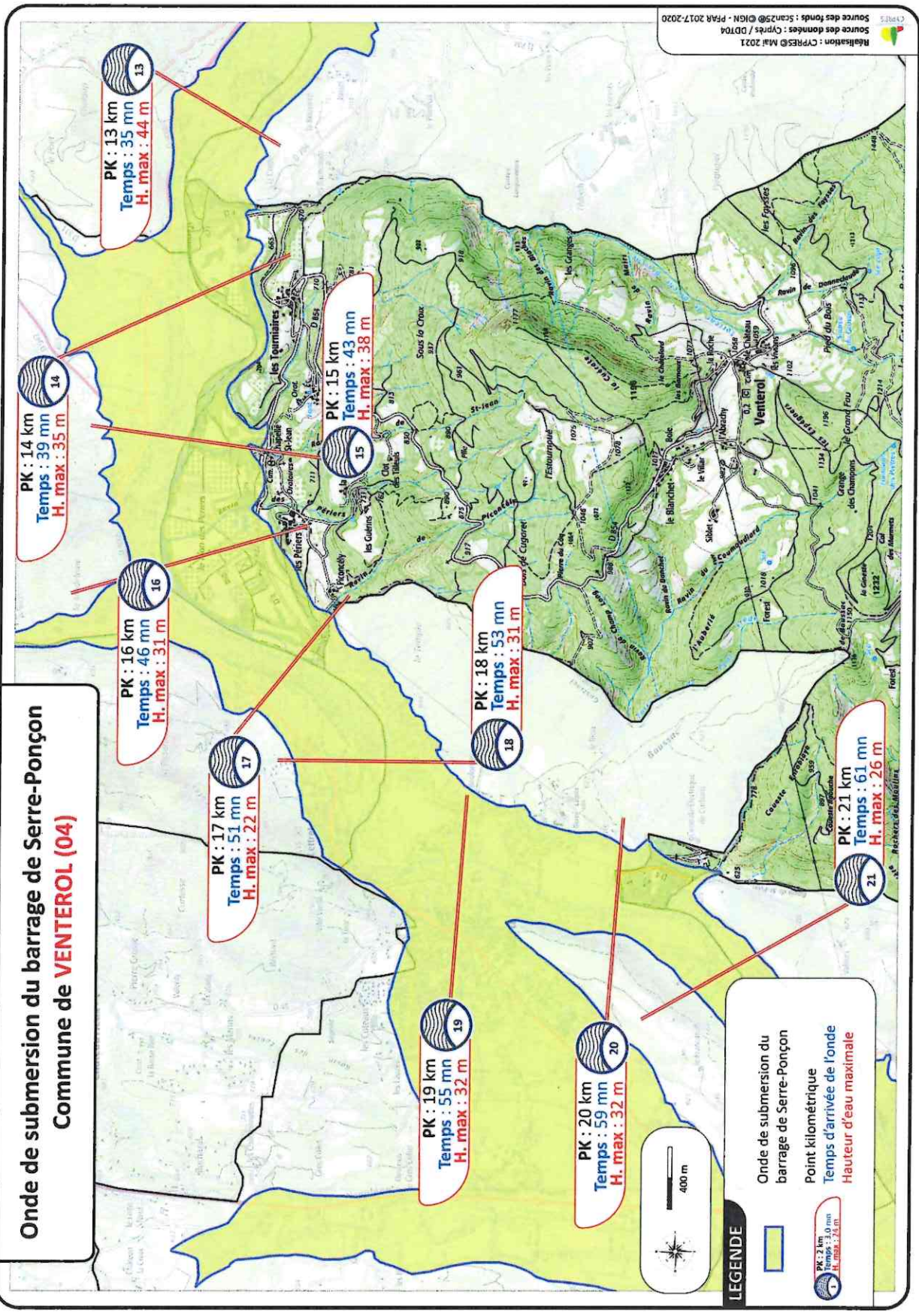
**Onde de submersion du barrage de Serre-Ponçon
Commune de VALERNES (04)**



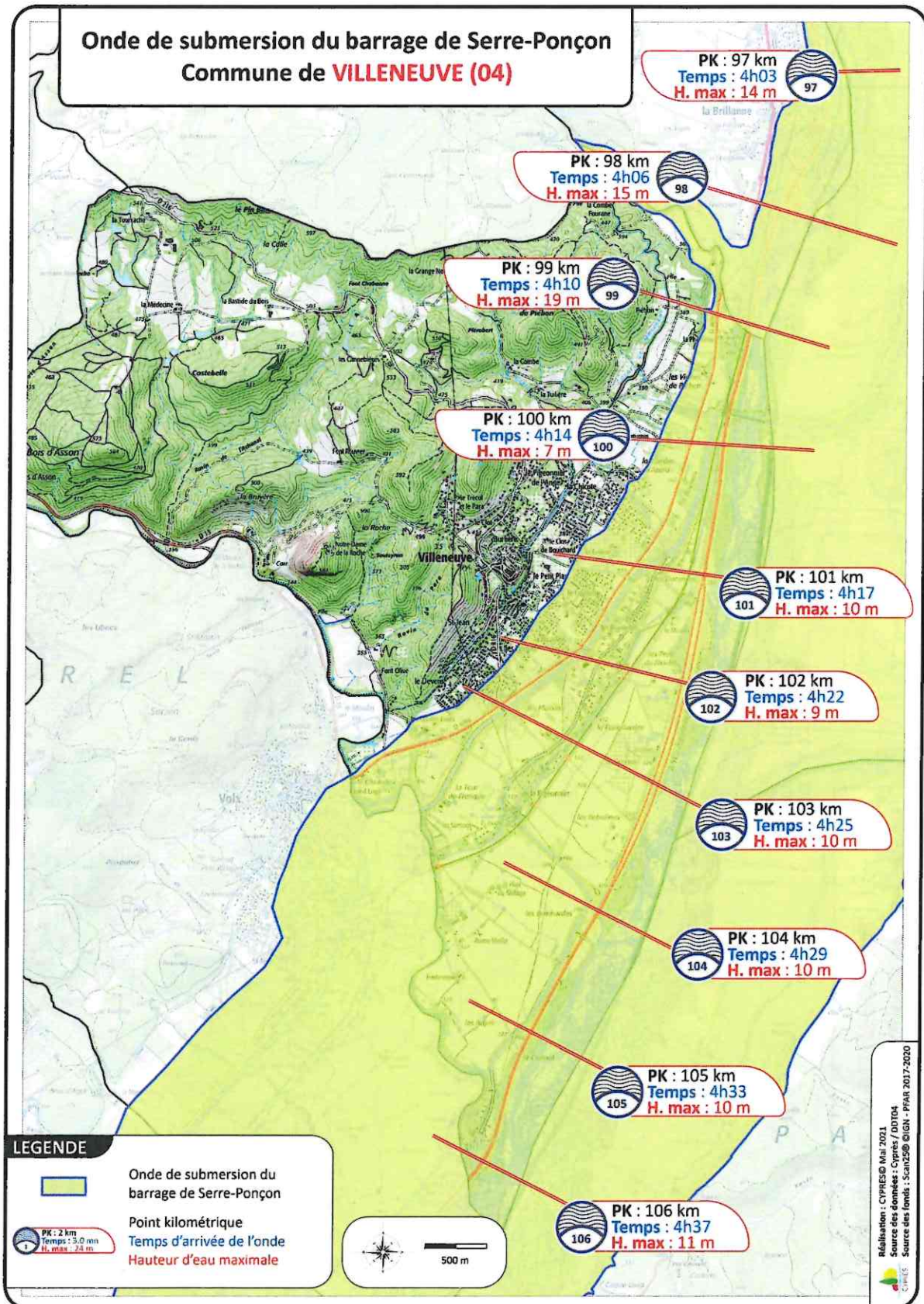
Onde de submersion du barrage de Serre-Ponçon Commune de VAUMEILH (04)

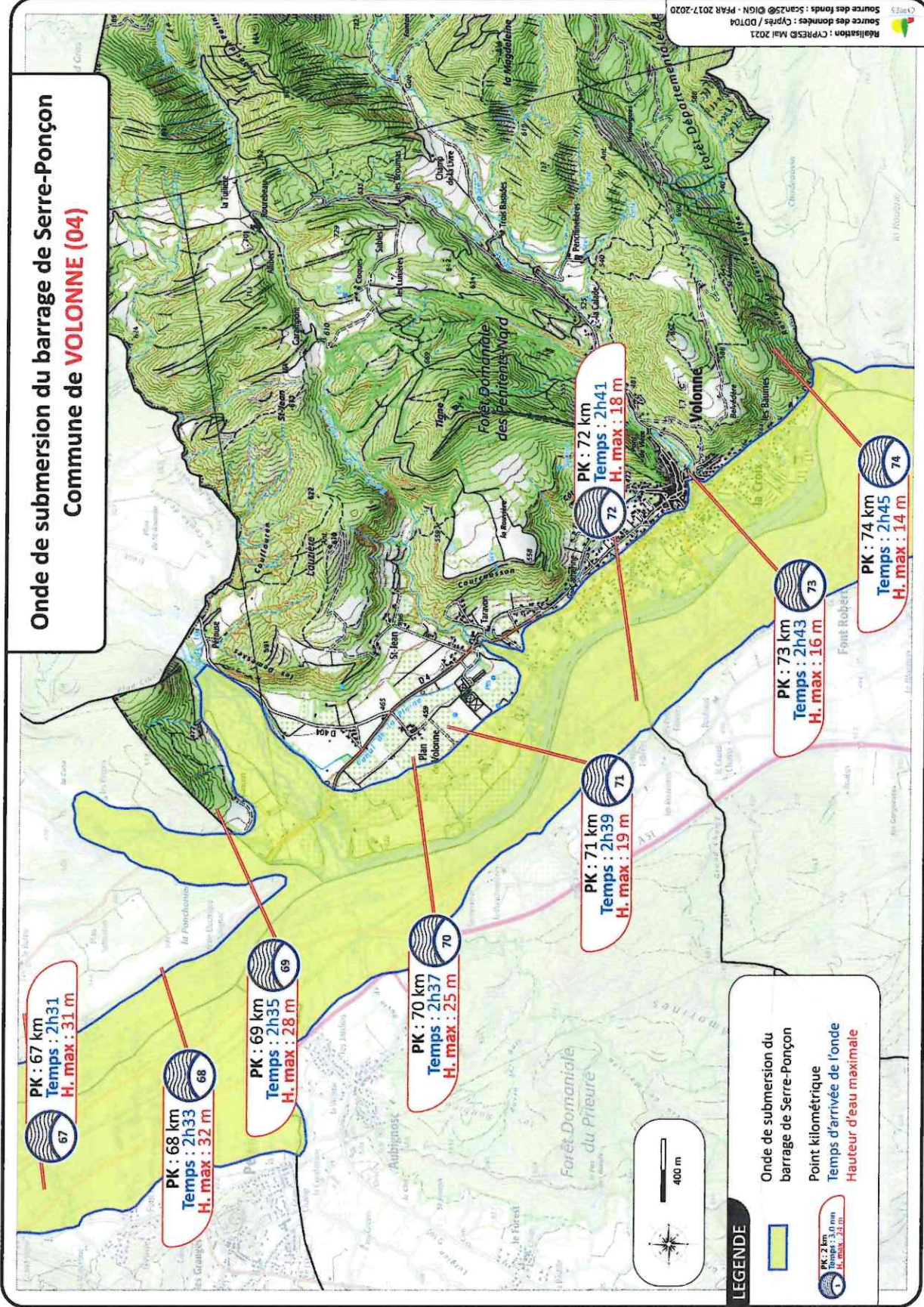


Onde de submersion du barrage de Serre-Ponçon Commune de VENTEROL (04)



12.31 Villeneuve





Onde de submersion du barrage de Serre-Ponçon
Commune de VOLX (04)

